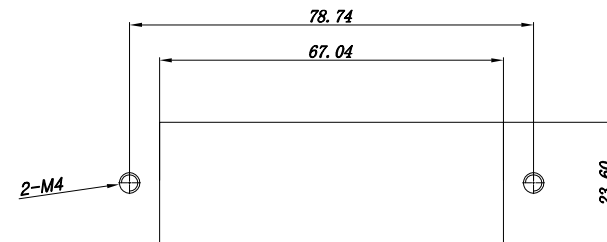
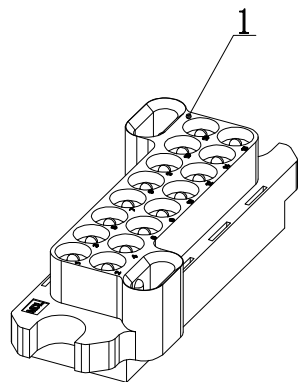
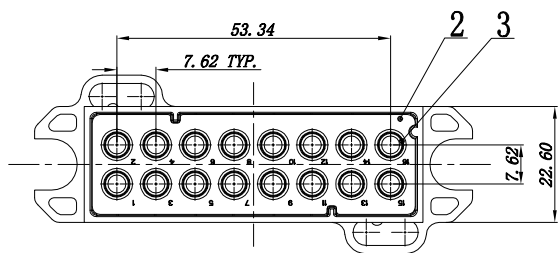
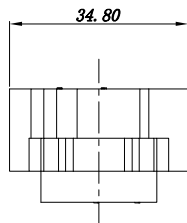
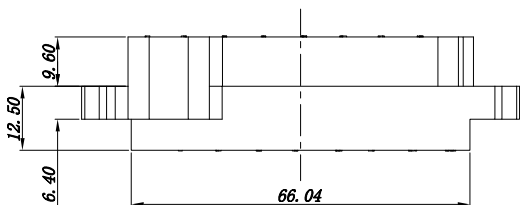
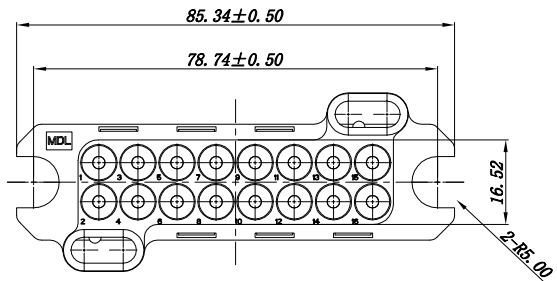


客户图面

版本	更改通知	更改说明	日期	核准
A	E202205001	初版发行	06.12/22	David.Guo



推荐PCB开板尺寸 (公差±0.05mm)

技术要求:

- 材料:
绝缘体:工程塑胶, UL94-V0, 黑色;
- 性能:
额定电流: 35A
额定电压: 500V AC
耐电压: 12#接触件: 1500V AC,
接触阻抗(初始值): 12#接触件 ≤ 1mΩ;
绝缘电阻: ≥ 1000MΩ (常态);
机械寿命500次;
- 工作环境:
温度: -40~110℃;
- 产品符合最新RoHS标准;

未注公差	责任人	日期	深圳市美德龙五金塑胶制品有限公司 东莞市美昕龙五金塑胶制品有限公司
英制 公制	绘图		
.X +/- 0.50	审核		
.XX +/- 0.35	核准		
.XXX +/-	文件路径:		名称: JDC 16芯矩形连接器 插头
角度 +/- 5°	第三角投影		图号: JDC-16T-001
材质:	标注单位		版本 A
	—英制— —英寸—		比例
	公制 毫米		第 1 页 共 1 页

3	12定位爪		16	满配
2	JDC 16芯插头压板		1	
1	JDC 16芯绝缘体		1	
序号	名称	料号	数量	备注