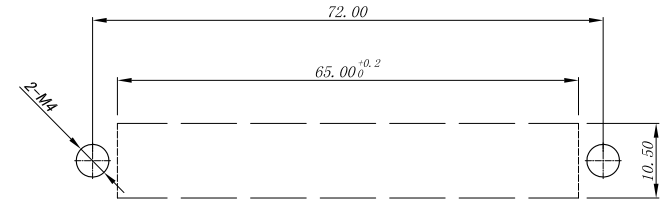
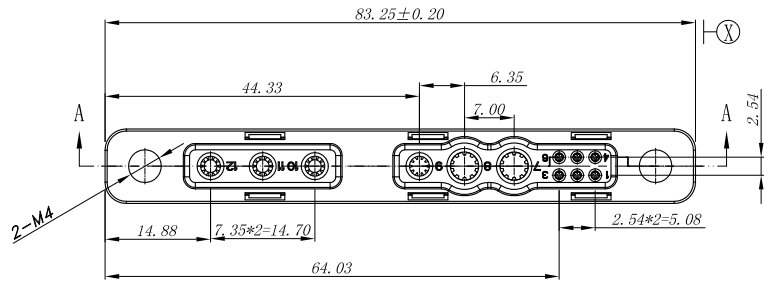
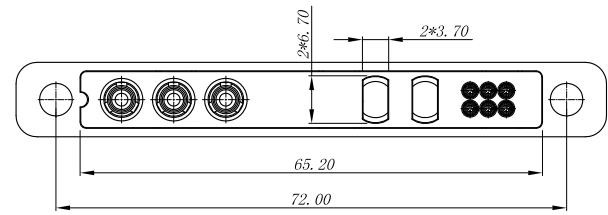
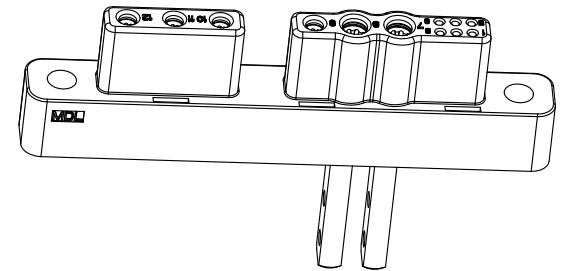
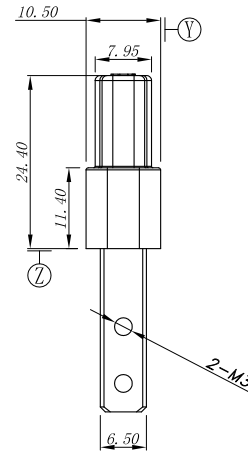
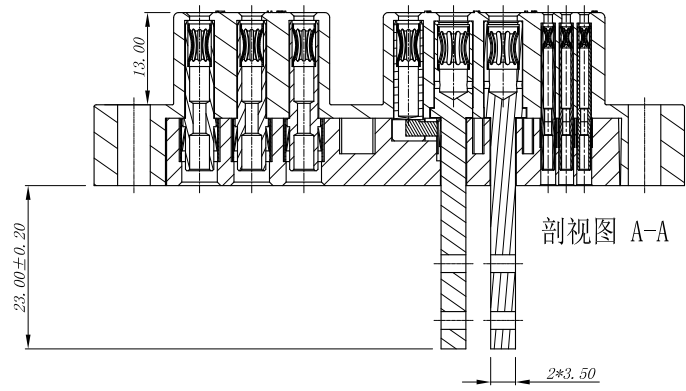


客户图面

更改说明	日期	核准
版本	描述	
A	初版发行	04.13/17 David.Gao



建议印制板开孔尺寸



技术要求:

- 材料:
 - 绝缘体: 耐高温塑胶 UL94V-0 黑色
 - 12# 插孔: 高性能铜合金 表面镀银
 - 8# 插孔: 高性能铜合金 表面镀银
 - 22# 插孔: 高性能铜合金 表面镀金
- 性能:
 - 耐电压: 12# 和8# 接触件: 1000V DC, 22# 接触件: 500V DC
 - 额定电流: 22# 接触件3A, 12# 接触件35A, 8# 接触件35A
 - 接触电阻: 22# 接触件≤12.5mΩ, 12# 接触件≤1mΩ, 8# 接触件≤0.75mΩ
 - 绝缘电阻: ≥3000MΩ (常温); ≥100MΩ (湿热)
 - 机械寿命: 500次
- 工作环境
 - 温度: -55℃-125℃
 - 湿度: 40℃±2℃, 90%-95%
 - 冲击: 294m/s²
 - 振动: 10Hz-500Hz, 加速度98m/s²

9	22#定位爪		6	
8	12#定位爪		3	
7	短接片		1	8、9短接
6	JDC 12Z 22#压孔		6	散件供货
5	JDC 12Z 8#螺孔		2	
4	JDC 12Z 12#短接孔		1	
3	JDC 12Z 12#压孔		3	散件供货
2	JDC12Z 插座绝缘体压板		1	
1	JDC12Z 插座绝缘体		1	
序号	名称	料号	数量	备注

未注公差	责任人	日期	深圳市美德龙五金塑胶制品有限公司 东莞市美昕龙五金塑胶制品有限公司
英制	绘图		
公制	审核		
.X +/- 0.25	核准		名称: JDC 12芯矩形连接器 插座
.XX +/- 0.20	文件路径:		
.XXX +/-	第三角投影		图号: JDC-12Z
角度 +/- 3°			
材料:			版本 A
标注单位			比例
—英寸—			第 1 页 共 1 页
公制			