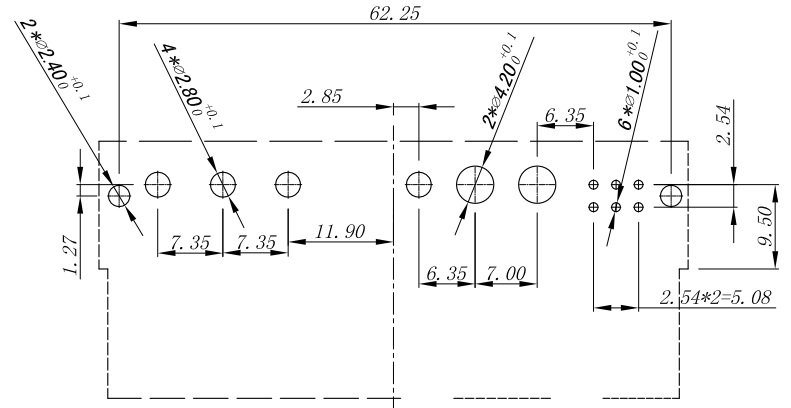
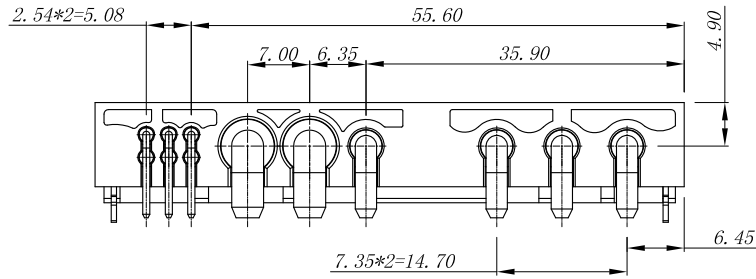
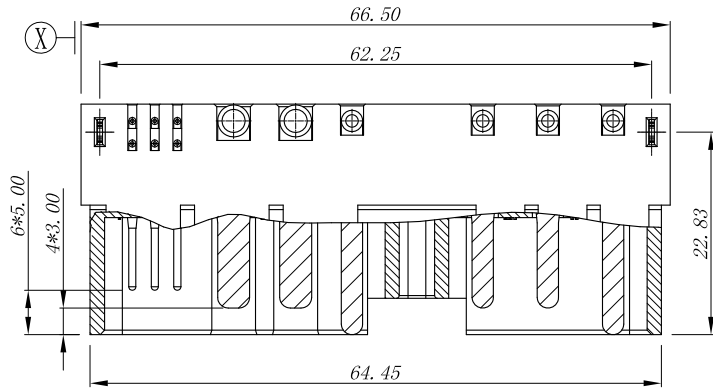


客户图面

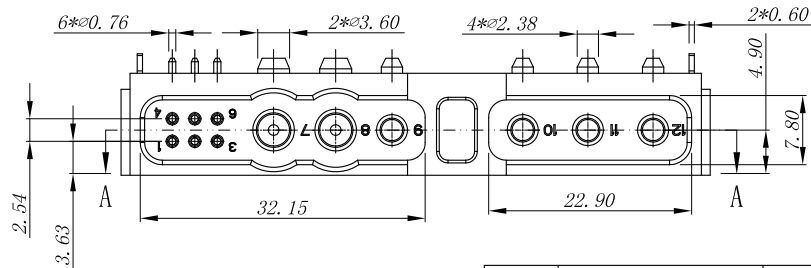
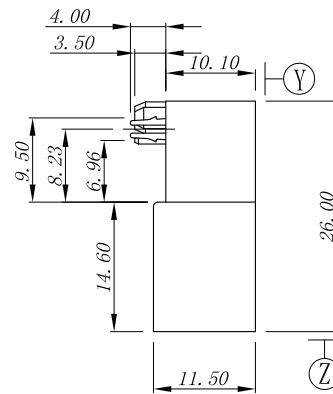
版本	更改通知	更改说明	日期	核准
A		描述	04.13/17	David.Gao
		初版发行		



建议印制板开孔尺寸



剖视图 A-A



技术要求:

1.材料:

绝缘体: 耐高温塑胶 UL94V-0 黑色 12# 插针: 高性能铜合金 表面镀银
8# 插针: 高性能铜合金 表面镀银 22# 插针: 高性能铜合金 表面镀金

2.性能:

耐电压: 12#和8# 接触件: 1000V DC, 22# 接触件: 500V DC
额定电流: 22# 接触件3A, 12# 接触件35A, 8# 接触件35A
接触电阻: 22# 接触件 $\leq 12.5m\Omega$, 12# 接触件 $\leq 1m\Omega$, 8# 接触件 $\leq 0.75m\Omega$
绝缘电阻: $\geq 3000M\Omega$ (常温); $\geq 100M\Omega$ (湿热)
机械寿命: 500次

3.工作环境

温度: $-55^{\circ}C-125^{\circ}C$ 湿度: $40^{\circ}C \pm 2^{\circ}C$, 90%-95%
冲击: $294m/s^2$ 振动: 10Hz-500Hz, 加速度 $98m/s^2$



7	固定脚		2	
6	JDC 12T 22#插针标		3	
5	JDC 12T 22#插针长		3	
4	JDC 12T 12#插针长		2	9、12号孔位
3	JDC 12T 12#插针标		2	10、11号孔位
2	JDC 12T 8#插针标		2	7、8号孔位
1	JDC 12T 插头绝缘体		1	
序号	名称	料号	数量	备注

未注公差	责任人	日期	深圳市美德龙五金塑胶制品有限公司 东莞市美昕龙五金塑胶制品有限公司
英制 公制	绘图		
.X +/- .XX +/- .XXX +/-	审核		
角度 +/- 材料:	核准		名称: JDC 12芯矩形连接器 插头
标注单位	文件路径:		图号: JDC-12T
—英制— —公制—	第三角投影		版本 A
—英寸— —毫米—			比例
			第 1 页 共 1 页