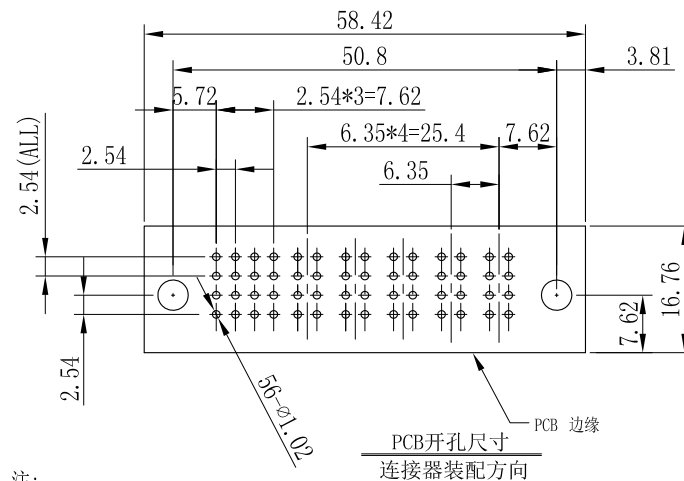
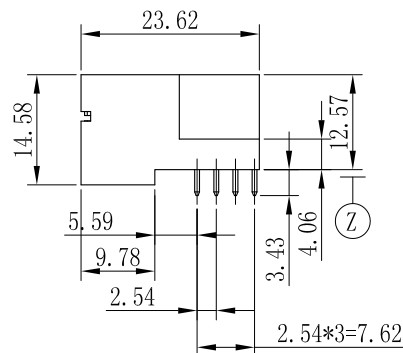
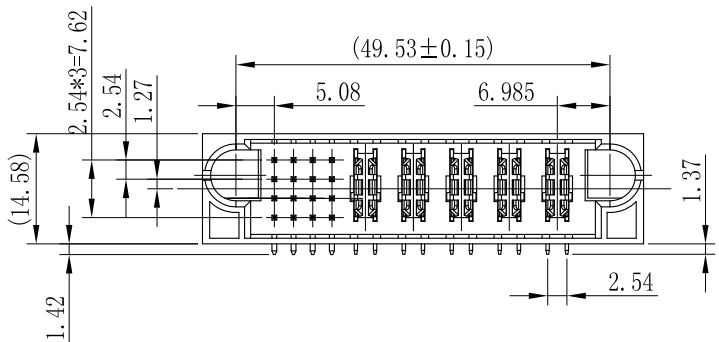
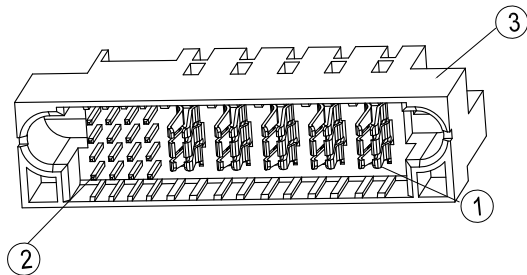
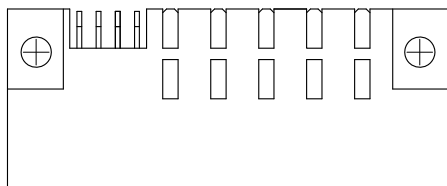


生产检测尺寸;
 CPK 尺寸.

客户图面

版本	更改说明	日期	核准
A	更改通知		
A	初版发行	07/22/09	David.Guo
B	工作温度更改	10/06/12	David
C	电源端子头部增加倒角, 开口尺寸管控公差更改	03.21/15	David



注:

1. 材质:

A. 端子: 高性能铜合金

B. 胶壳: 耐高温热塑性塑料PPA. UL94V-0, 黑色.

2. 电镀: A: 电源端子: 镀金在接触区域, 50-100u"镀雾锡在焊锡区域, 50-100u"整个端子镍底;
 B: 信号端子: 镀金在接触区域, 50-100u"镀雾锡在焊锡区域, 50-100u"整个端子镍底;

3. 电性能要求:

操作电压: 电源端子250 Vac; 信号端子50 Vac

操作电流: 信号端子2.5 A MAX, 电源端子40 A MAX

耐电压: 2500 VAC 电源端子 1 分钟无击穿, 1000 VAC 信号端子 1 分钟无击穿,

绝缘电阻: 2000 MEG OHM MIN信号端子; 2000 MEG OHM MIN电源端子;

接触电阻: 电源端子≤2 mΩ; 信号端子≤20 mΩ

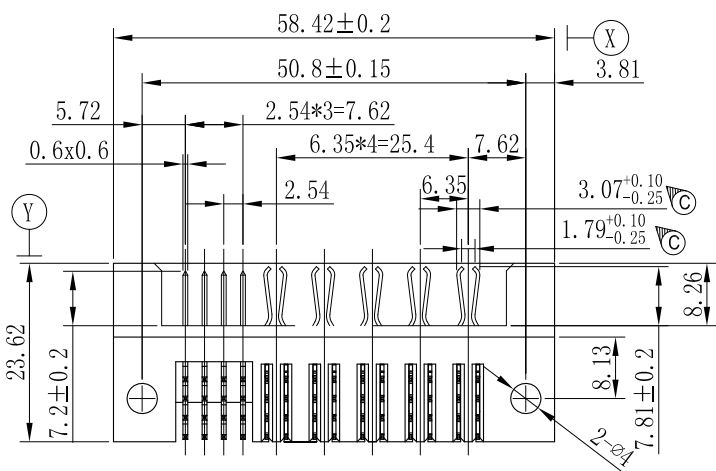
工作温度: -40° TO +125° C

4. 机械性能要求:

插拔寿命: 250 次;

5. 包装方式: 防静电吸塑盒包装;

6. 订单料号: JYP-M1605B-RT01R.



编号	描述	数量	备注
①	吸塑盒		透明
③	绝缘胶壳	1	耐高温塑胶
②	信号端子	16	高性能铜合金
①	电源端子	5	高性能铜合金

未注公差	责任人	日期
英制	绘图	
公制	审核	
.X +/-	核准	
.XX +/-		
.XXX +/-		
角度 +/-	文件路径:	
	第三角投影	
标注单位	深圳市美德龙五金塑胶制品有限公司	
—英制—	东莞市美昕龙五金塑胶制品有限公司	
—公制—	名称: 16S+05P电源连接器(弯式插头)	
	比例	版本号
		C
	第 1 页 共 1 页	